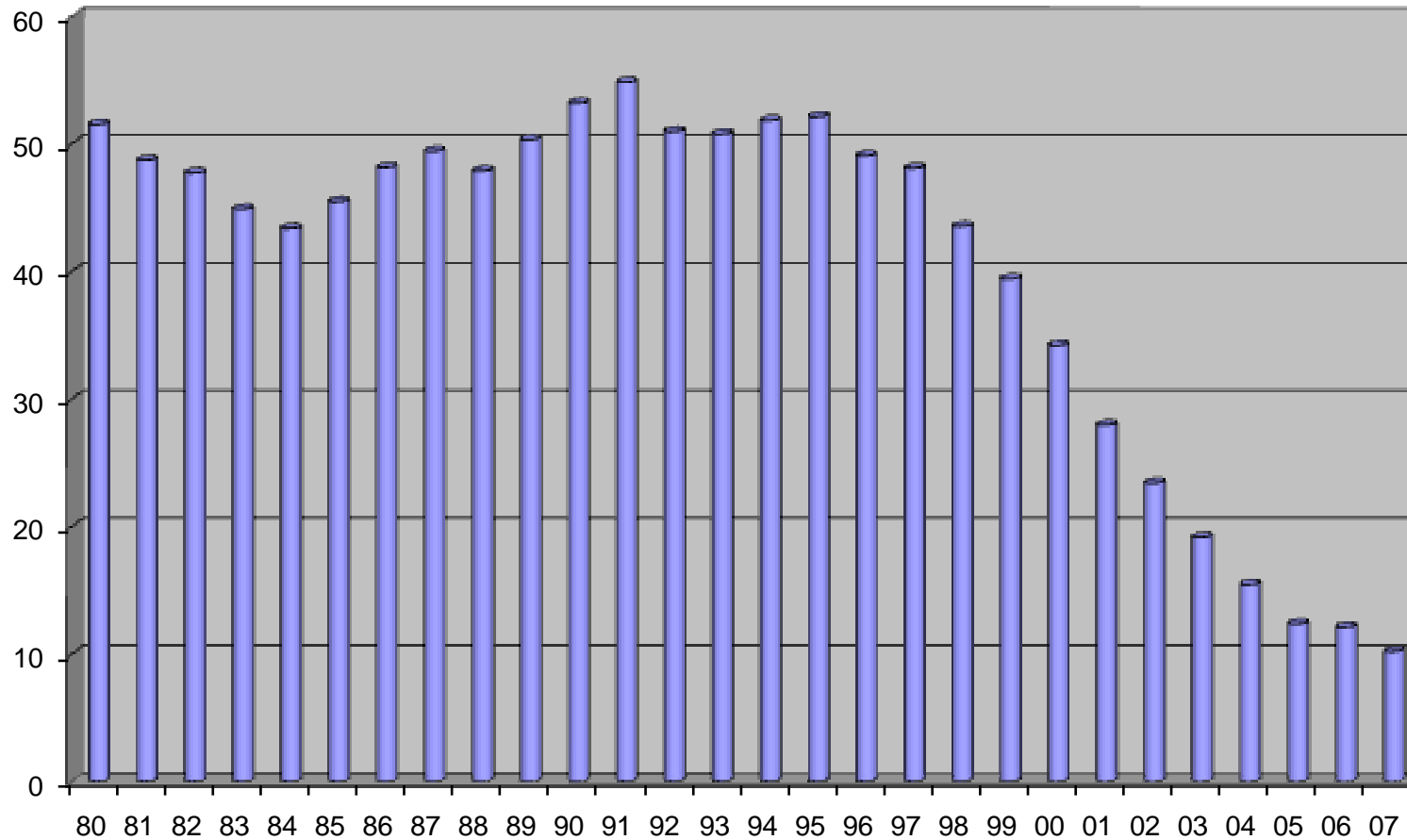


CHAUSSURE

PRODUCTION DE PANTOUFLES en millions de paires



80	51,5
81	48,7
82	47,7
83	44,8
84	43,4
85	45,4
86	48,1
87	49,4
88	47,9
89	50,3
90	53,2
91	54,8
92	50,9
93	50,7
94	51,8
95	52,1
96	49,0
97	48,1
98	43,5
99	39,4
00	34,2
01	27,9
02	23,4
03	19,1
04	15,4
05	12,3
06	12,1
07	10,2