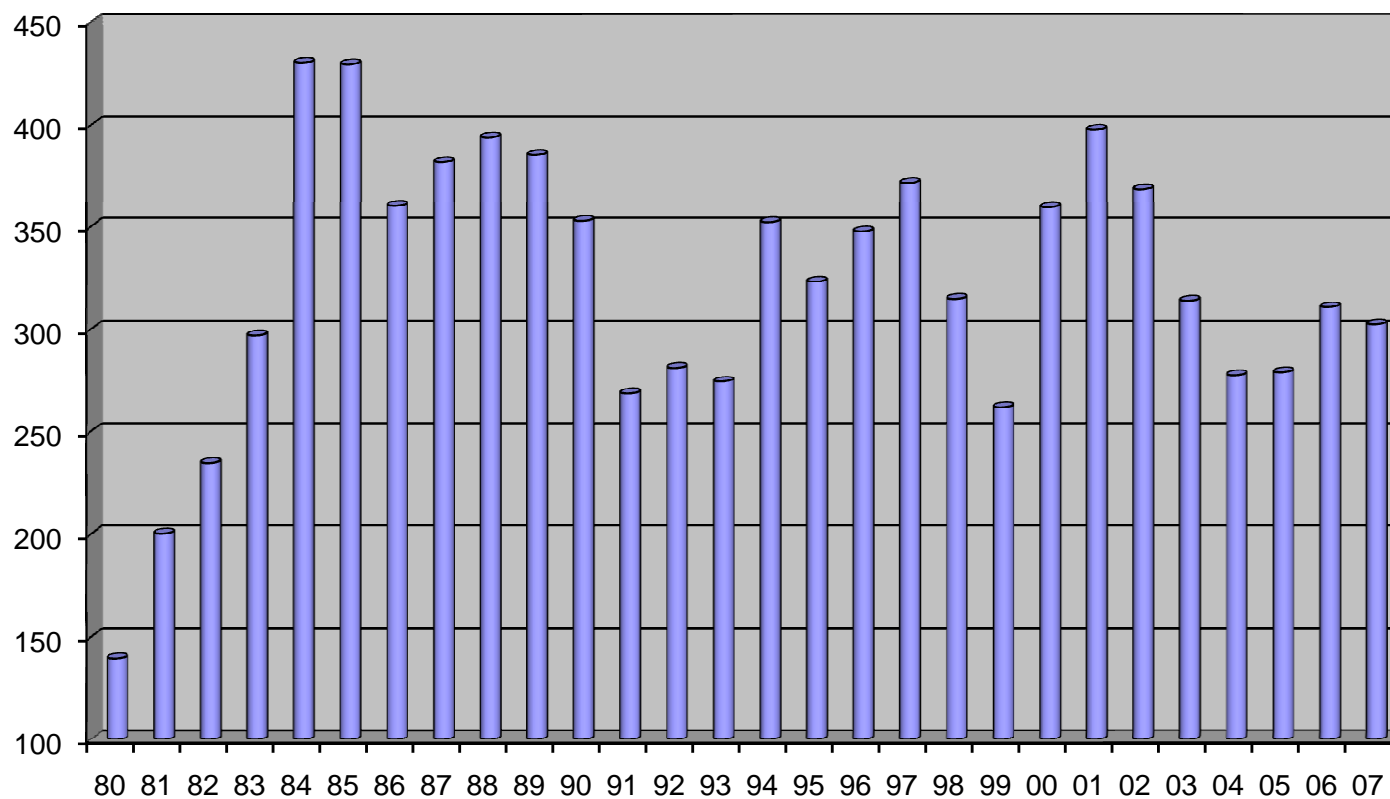


# CUIRS ET PEAUX BRUTS

## EXPORTATIONS en millions d'euros



80	139,5
81	200,2
82	234,6
83	296,7
84	430,2
85	429,4
86	360,2
87	381,7
88	393,8
89	385,2
90	352,6
91	268,6
92	281,0
93	274,3
94	352,0
95	323,0
96	347,6
97	371,5
98	314,7
99	261,6
00	359,5
01	397,5
02	368,5
03	313,8
04	277,5
05	278,9
06	310,6
07	302,3